

HiredScore AI for Talent Mobility

Entwickeln Sie ein effizientes Programm für Mitarbeiterentwicklung und -weiterbildung.

Unterstützen Sie Ihre Mitarbeiterinnen und Mitarbeiter dabei, zum richtigen Zeitpunkt die geeignete Stelle und Karrierechance zu finden, und versetzen Sie Manager und HR-Führungskräfte in die Lage, interne Mobilitäts- und Bindungsziele zu erreichen.

Oft hört man, dass es für Beschäftigte einfacher ist, extern eine Stelle zu finden als intern. Ein Beweis dafür ist die Tatsache, dass sich nur 33 %¹ der Arbeitnehmer auf Jobsuche zuerst im eigenen Unternehmen umsehen. Viele von ihnen haben keine Zeit, ständig nach neuen Stellenausschreibungen Ausschau zu halten, was zu unzureichenden internen Kandidatenerfahrungen und -prozessen führt. Für Manager ist es eine ebenso große Herausforderung, den Überblick über die möglichen Karrierepfade ihres Teams Schritt zu bewahren. Folglich fällt es ihnen schwer, die Mitarbeiterentwicklung und -weiterbildung zu unterstützen.

Sorgen Sie für eine reibungslose interne Mobilität und erleichtern Sie den Beschäftigten die Suche nach neuen internen Chancen, wann immer dies möglich ist. In Kombination mit Workday liefert HiredScore AI for Talent Mobility Stellenempfehlungen im natürlichen Workflow – unter Einbeziehung der Mobilitätsrichtlinien Ihres Unternehmens und ganzheitlicher Daten wie Mitarbeiterinteressen, Kenntnisse, Zeit in der aktuellen Rolle und Performance. Wenn Sie Mitarbeitern die Möglichkeit geben, sich mit Rollen innerhalb des Unternehmens vertraut zu machen, sich zu bewerben und ihre Karriere zu fördern, können Sie die Mitarbeiterbindung verbessern und von vorhandenen Kenntnissen profitieren. Das Resultat ist eine engagiertere, loyale Belegschaft.

Proaktive Karriereempfehlungen

Den Mitarbeiterinnen und Mitarbeitern werden hochrelevante interne Stellenangebote direkt in MS Teams oder per E-Mail, also im vorhandenen Workflow, angezeigt, sodass sie sich nicht mehr durch interne Bewerbungssysteme klicken müssen. Stattdessen können sie sich direkt über MS Teams bewerben, die Empfehlungen ablehnen oder weitere Chancen im Karriere-Hub von Workday erkunden. Intelligente Alerts benachrichtigen die Mitarbeiter über weitere Chancen, die ihnen angezeigt werden, sobald sie ihr Profil vervollständigen – darunter Empfehlungen auf der Grundlage von Standortpräferenzen, bisheriger Berufserfahrung und Kompetenzen. Dieses Maß an Interaktivität legt den Fokus auf eine mitarbeiterorientierte Erfahrung und fördert die kontinuierliche Optimierung und Personalisierung von Empfehlungen. Zugleich wird Ihr Mitarbeiter-Dataset in Workday um neue Informationen ergänzt, was wiederum die Mitarbeitererfahrung verbessert.

Mentoring und Karriere-Coaching

Manager und HR-Business Partner erhalten Zugang zu maßgeschneiderten Stellenangeboten und Statusaktualisierungen, sodass sie ihren Teammitgliedern als Mentoren und Karriere-Coaches zur Seite stehen können. Sie können direkt über den Workflow in MS Teams proaktiv nach offenen Stellen für ihre Teammitglieder Ausschau halten. Diese Informationen können als Basis für wichtige Gespräche zur Karriereentwicklung dienen. *Bitte beachten Sie, dass hierfür zusätzliche Implementierungskosten anfallen.*

Wesentliche Vorteile

- **Personalisierter Abgleich:** KI-basierte, hochgradig kuratierte Zuordnung von Mitarbeitern zu offenen Stellen
- **Intuitive Anwendererfahrung:** Proaktive Mitarbeiteransprache im natürlichen Workflow über MS Teams oder E-Mail
- **Mitarbeiterzufriedenheit:** Beschäftigte können interne Stellen erkunden und sich darauf bewerben, ohne neue Tools zu implementieren.
- **Datengestützte Erkenntnisse:** Über die Berichte können Talent- und Personalanalysemanager den Fortschritt der Mitarbeiter verfolgen und die nächsten Schritte planen.

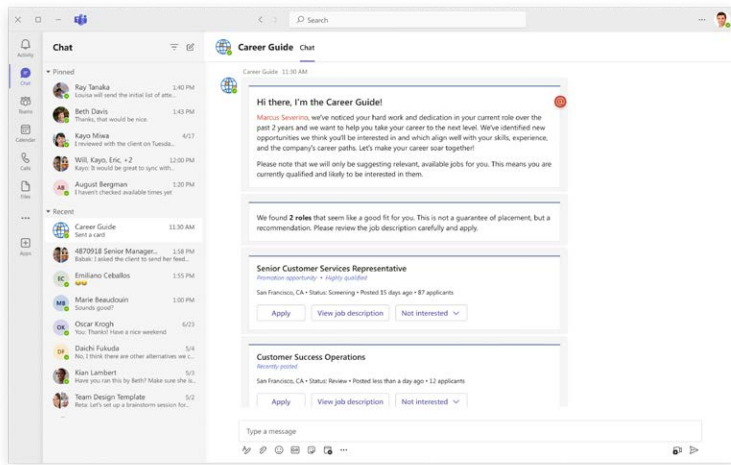
Wesentliche Features

- Karriere-Guide für Mitarbeiter über MS Teams oder E-Mail
- Optimierung der mit dem Workday-Talentprofil verknüpften Mitarbeiterdaten
- Maßgeschneiderter Mitarbeiterabgleich und angepasste Kommunikation
- Benachrichtigungen und Alerts in Echtzeit
- Dashboard für interne Mobilität
- Von Managern moderierte Talentmobilität*

* Zusätzliche Implementierungskosten

Ergebnisse

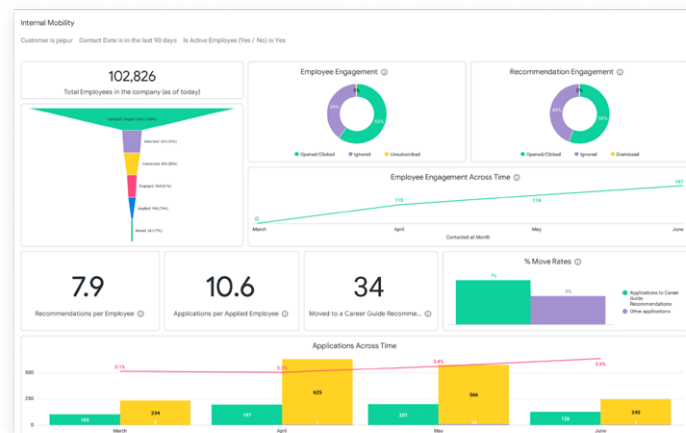
- Zunahme um 40 % bei internen Bewerbungen als Reaktion auf KI-gestützte Benachrichtigungen
- 1,4-mal bessere Kandidatenqualität im Vergleich zu externen Bewerberpools
- Um 18,75 % höherer Anteil an internen Mitarbeitern, die bereits eingestellt wurden oder sich in der Einstellungsphase befinden
- 2,3-fache Steigerung der Umzugsbereitschaft durch maßgeschneiderte Empfehlungen
- Verbesserung der Mitarbeiterbindung um 5 % durch Ermutigung zur Bewerbung auf interne Stellen



Karriere-Guide für Mitarbeiter

Erkenntnisse und Analysen zur Talentmobilität

Talentmanager und Personalanalyseexperten können die Fortschritte der Mitarbeiter verfolgen, um rechtzeitig die nächsten Schritte zu planen. Das Dashboard zur internen Mobilität bietet transparente Einblicke in die Mitarbeiterinteressen und -höherstufungen nach Gruppe und Mitarbeiter. So können die internen Mobilitätsziele weiter vorangetrieben werden. Anhand wichtiger Erkenntnisse – z. B. Analysen zur Interaktion mit Mobilitätsprogrammen sowie detaillierte Berichte – können Führungskräfte den Fortschritt verfolgen und Bereiche identifizieren, in denen die Mobilitätsförderung verbessert werden kann.



Dashboard zur internen Mobilität

Bewährte, verantwortungsvolle KI

Ein erfolgreicher KI-Ansatz erfordert die Zusammenarbeit mit Partnern und die Implementierung von Lösungen, bei denen die vertrauenswürdige KI-Entwicklung im Vordergrund steht. Dies umfasst einen Fokus auf Erklärbarkeit und Transparenz. Unsere vollständig transparente KI ermöglicht die Prüfung auf Vorurteile („bias“), sodass Führungskräfte und Manager im Talentmanagement Einstellungen fair und effizient abwickeln können.

”

Dank der Partnerschaft mit HiredScore [einem Workday-Unternehmen] zur Umsetzung eines innovativen Karrieremobilitätskonzepts können wir unseren großartigen Mitarbeiterinnen und Mitarbeitern einen faireren, universellen Prozess zur Talentsuche bieten. So entsteht eine zukunftsorientierte Belegschaft, die einen kontinuierlichen Beitrag für die Gemeinschaften leistet, die in unseren Objekten leben.

Global Head of Talent Acquisition,
Fortune 500-Immobilien-service-gesellschaft

Wenn Sie mehr darüber erfahren möchten, was AI for Talent Mobility für Ihr Unternehmen tun kann, besuchen Sie uns auf workday.com/en-us/products/talent-management/ai-talent-mobility.html.